

El Lugar de la Memoria

Barclay & Crousse

arquitectos architects Sandra Barclay, Jean Pierre Crousse **colaboradores assistants** Paulo Shimabukuro, Carlos Fernández, Rosa Aguirre, Mauricio Sialer **cliente client** Comisión de Alto Nivel para la Gestión e Implementación del Museo de la Memoria **ubicación location of the building** Lima (Perú) **superficie construida total area in square meters** 4.896 m² **fecha finalización completion** 2013 **fotografía photography** Cristóbal Palma



Izquierda, fachada del Lugar de la Memoria hacia el mar. Último módulo de una secuencia de farallones. Abajo, alzado longitudinal, acceso a plaza dura inferior.







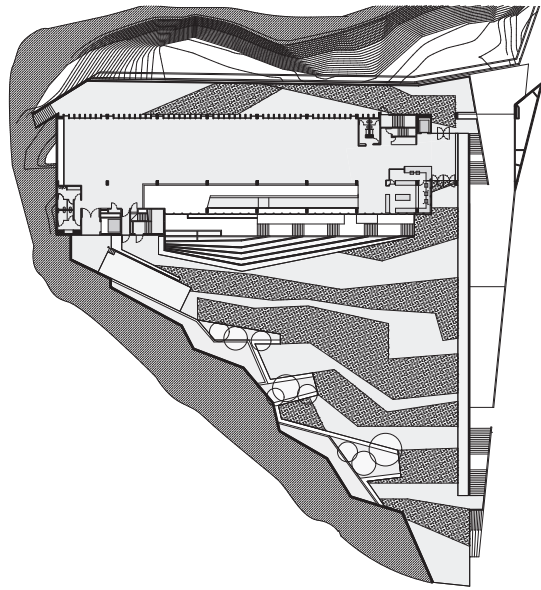




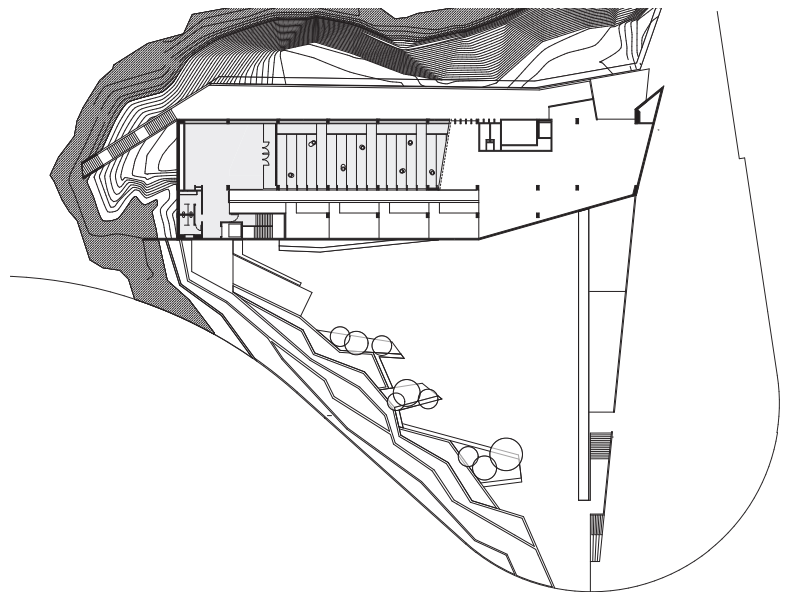
Página anterior, izquierda, rampa de acceso entre el último farallón y el edificio. Derecha, acceso al final de la rampa.

Izquierda, inicio de la zona expositiva. Abajo, salida hacia el mirador superior.

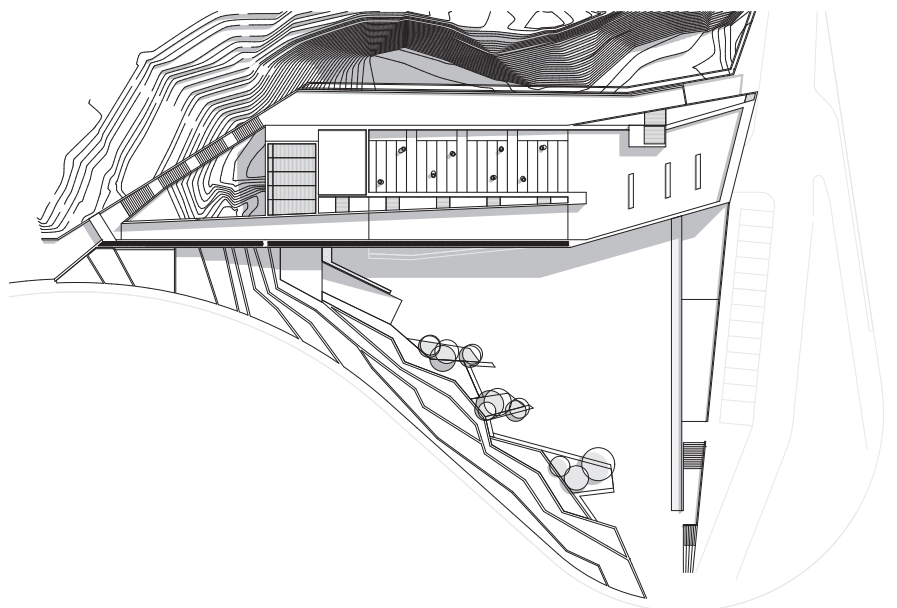




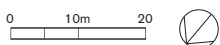
PLANTA DE INGRESO



PLANTA DE EXPOSICIONES 2



PLANTA DE CUBIERTA MIRADOR



Abajo, rampa-escalera de acceso al mirador superior y lucernarios tubulares que iluminan las salas de exposiciones.
Derecha, último banco situado en la punta del mirador superior.



